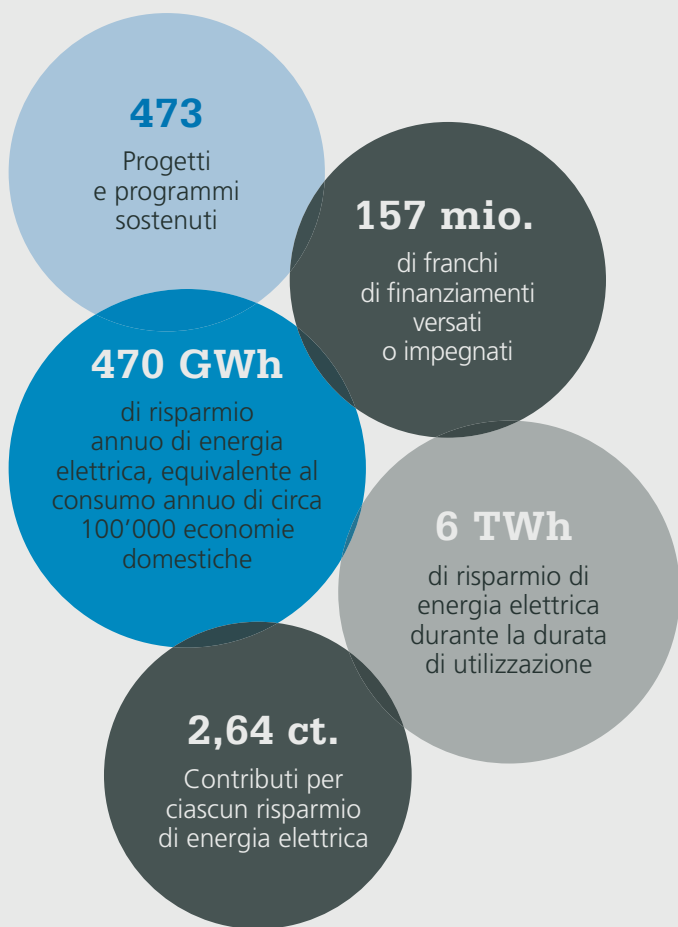


# GARE PUBBLICHE PER L'EFFICIENZA ENERGETICA

www.  
ProKilowatt  
.ch

## FATTI E CIFRE 2010-2016



Circa **venti tecnologie efficienti dal punto di vista del consumo di energia elettrica beneficiarie di promozione**, di cui oltre il 75% dei risparmi nell'ambito di:

- illuminazione
- motori elettrici e convertitori di frequenza
- impianti di refrigerazione
- boiler a pompa di calore
- pompe di circolazione
- pompe e ventilatori

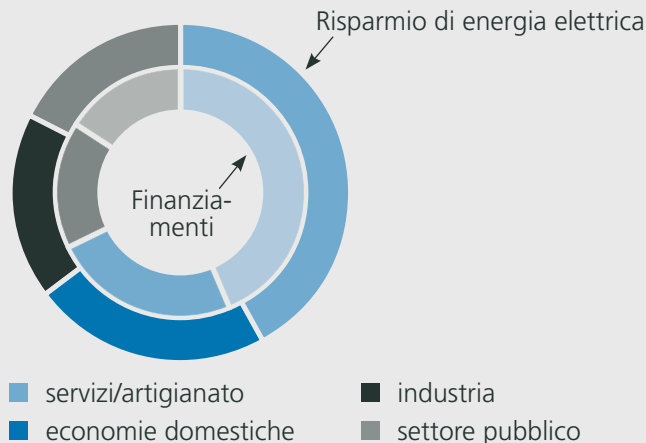
### Che cos'è ProKilowatt?

ProKilowatt, con le relative gare pubbliche, è il programma di sostegno dell'Ufficio federale dell'energia (UFE), il cui obiettivo è diminuire il consumo di energia elettrica di economie domestiche e di imprese del settore industriale, dell'artigianato e dei servizi. Il programma comprende una procedura d'asta, nell'ambito della quale ricevono un sostegno le misure di efficienza energetica che presentano il miglior efficacia dei costi.

- **Progetti**, le imprese del settore industriale, dell'artigianato e dei servizi attuano misure interne.
- **Programmi** sono realizzati da organismi responsabili e riuniscono numerose singole misure simili per destinatari terzi esterni.

L'UFE è responsabile della direzione strategica di ProKilowatt. In qualità di organo indipendente, la ditta CimArk SA di Sion gestisce il programma a livello operativo. I contributi di promozione di ProKilowatt derivano dal supplemento di rete versato dai consumatori per ogni kilowattora di energia elettrica consumata.

Contributi e risparmi a seconda **dei settori** (Progetti e programmi)



## ▶ INDICI 2010–2016

<b>GARE PUBBLICHE</b>		<b>2010</b>	<b>2011</b>	<b>2012</b>	<b>2013</b>	<b>2014</b>	<b>2015</b>	<b>2016</b>	
<b>PROGETTI</b>	Numero di domande di progetto presentate	–	21	32	82	50	76	117	94
	Numero di progetti ammessi alla procedura d'asta	–	19	31	72	46	67	95	71
	Numero di progetti autorizzati	–	18	31	67	35	61	75	61
	Finanziamenti richiesti eliminati dalla gara	%	19	0	7	14	17	18	16
	Efficacia dei costi (progetti sostenuti)	ct./kWh	2,2	4,4	3,4	4,1	3,7	3,7	3,1
	Percentuale di domande fino al contributo di promozione massimo possibile (progetti sostenuti)	%	72	61	57	77	72	59	61
	Quota di contributi richiesta rispetto ai contributi massimi ottenibili (progetti sostenuti)	%	73	79	78	76	79	81	74
	Payback medio senza finanziamenti	anni	18,8	11,9	15,1	14,1	17,1	16,5	19,0
	Payback medio con finanziamenti	anni	12,8	8,1	10,6	9,7	12,1	11,2	15,6
	Riduzione payback mediante promozione	%	32	33	30	31	30	32	18
	Risparmi di energia elettrica previsti (progetti sostenuti, esclusi quelli sospesi)	GWh	80	97	178	107	180	217	263
	Percentuale progetti conclusi (stato febbraio 2017)	%	100	100	93	77	47	5	2
	Risparmi di energia elettrica previsti (solo progetti conclusi)	GWh	80	97	157	66	73	15	1
	Risparmi di energia elettrica conseguiti (solo progetti conclusi)	GWh	74	99	155	65	81	21	2
	Efficacia dei costi previsto (solo progetti conclusi)	ct./kWh	2,3	4,4	3,8	4,1	2,6	3,1	3,1
Efficacia dei costi realizzato (solo progetti conclusi)	ct./kWh	2,3	3,9	2,9	3,4	2,1	2,2	1,7	
<b>PROGRAMMI</b>	Numero di domande di programmi presentate	–	15	18	28	43	41	49	33
	Numero di programmi ammessi alla procedura d'asta	–	12	13	10	27	36	38	23
	Numero di programmi autorizzati	–	8	13	10	23	23	30	18
	Contributi richiesti eliminati dalla gara	%	22	0	0	17	33	16	17
	Efficacia dei costi (programmi sostenuti dopo l'asta)	ct./kWh	1,4	1,8	2,4	2,9	2,9	2,5	2,6
	Risparmio di energia elettrica previsto (tutti i programmi, tranne quelli sospesi)	GWh	457	482	322	421	553	1314	1292
	Percentuale programmi conclusi (stato febbraio 2017)	%	88	67	50	26	5	0	0
	Risparmi di energia elettrica previsti (solo programmi conclusi)	GWh	353	295	115	126	31	–	–
	Risparmi di energia elettrica conseguiti (solo programmi conclusi)	GWh	379	647	87	97	36	–	–
Efficacia dei costi previsto (solo programmi conclusi)	ct./kWh	1,5	1,9	2,6	3,0	3,2	–	–	
Efficacia dei costi realizzato (solo programmi conclusi)	ct./kWh	1,3	0,7	2,2	2,5	2,8	–	–	
<b>COSTI</b>	Contributi autorizzati (cumulati)	mio. CHF	9,0	22,5	38,4	57,5	81,4	122,7	163,8
	Costi di attuazione (cumulati)	mio. CHF	0,5	1,0	1,8	2,9	4,3	6,1	7,8
	Capitale accumulato nel fondo (fine dell'anno contabile)	mio. CHF	8,9	22,4	32,4	50,9	79,4	100,5	118,5
	Importi impegnati nel fondo (fine dell'anno contabile)	mio. CHF	8,4	18,8	26,6	37,7	53,7	76,0	101,3