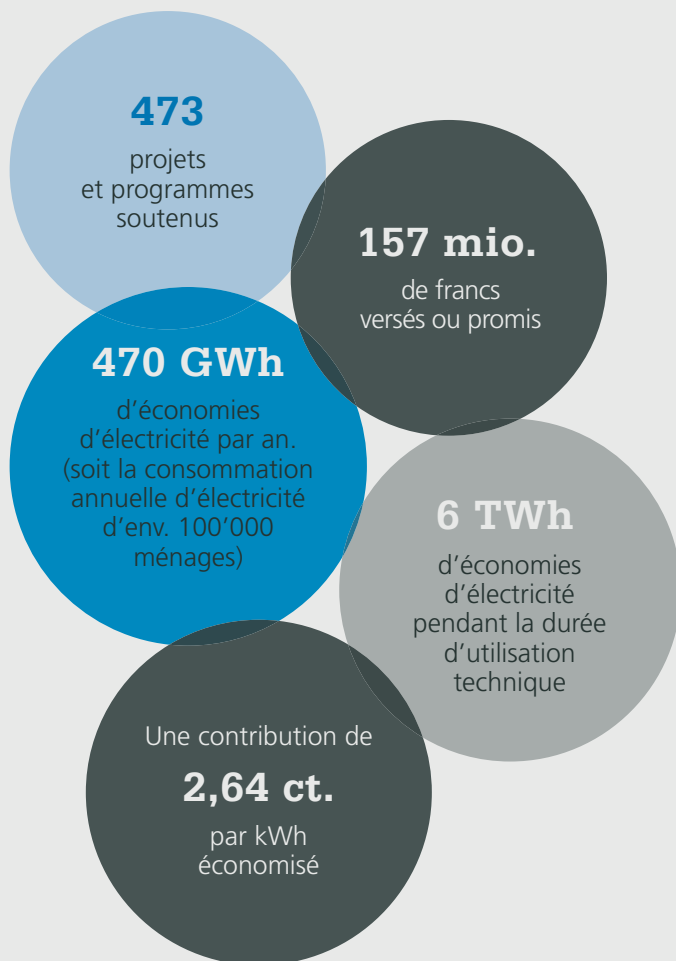


# APPELS D'OFFRES PUBLICS POUR L'EFFICACITÉ ÉLECTRIQUE

## ▶ FAITS ET CHIFFRES 2010–2016



### Une vingtaine de technologies efficaces soutenues,

75% des économies réalisées dans les domaines suivants :

- Eclairage
- Moteurs électriques et convertisseurs de fréquence
- Installations frigorifiques
- Chauffe-eau à pompe à chaleur
- Pompes de circulation
- Pompes et ventilateurs

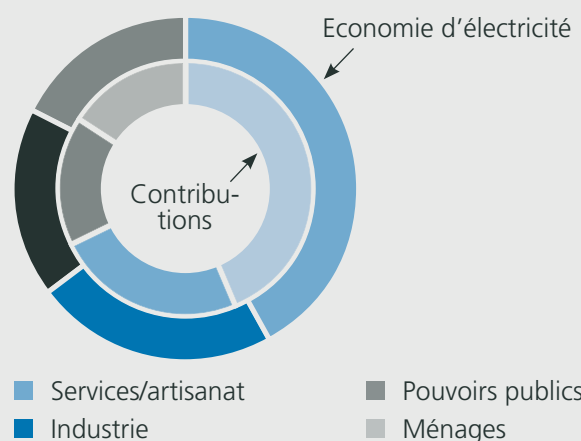
### Qu'est-ce que ProKilowatt?

Avec ses appels d'offres publics, ProKilowatt est le programme d'encouragement de l'Office fédéral de l'énergie visant à faire baisser la consommation d'énergie dans les ménages, l'industrie, l'artisanat et les services. Grâce à une procédure d'enchères, les mesures d'efficacité électrique présentant le meilleur efficacité des coûts sont soutenues.

- ▶ **Projets**, des entreprises industrielles, artisanales et de services mettent en œuvre des mesures au sein de l'entreprise.
- ▶ **Programmes** des organismes porteurs réunissent plusieurs mesures analogues au sein d'un programme à l'intention de tiers externes.

L'Office fédéral de l'énergie (OFEN) est responsable de la direction stratégique de ProKilowatt. La mise en œuvre opérationnelle du bureau ProKilowatt est assurée par l'entreprise CimArk SA à Sion. Les contributions destinées à ProKilowatt proviennent du supplément réseau dont s'acquittent les consommateurs pour chaque kilowattheure utilisé.

### Contributions et économies **par secteur** (Projets et programmes)



## ► CHIFFRES-CLÉS 2010–2015

SÉRIES D'APPELS D'OFFRES		2010	2011	2012	2013	2014	2015	2016	
PROJETS	Nombre de projets soumis	–	21	32	82	50	76	117	94
	Nombre de projets admis à la procédure d'enchères	–	19	31	72	46	67	95	71
	Nombre de projets approuvés	–	18	31	67	35	61	75	61
	Contributions refusées lors de la procédure d'enchères	%	19	0	7	14	17	18	16
	Efficacité des coûts (projets soutenus)	ct./kWh	2,2	4,4	3,4	4,1	3,7	3,7	3.1
	Soumissions dont les coûts sont inférieurs aux contributions maximales pouvant être sollicitées (projets soutenus)	%	72	61	57	77	72	59	61
	Part des contributions maximales pouvant être sollicitées (projets soutenus)	%	73	79	78	76	79	81	74
	Retour sur investissement moyen sans contributions	ans	18,8	11,9	15,1	14,1	17,1	16,5	19.0
	Retour sur investissement moyen avec contributions	ans	12,8	8,1	10,6	9,7	12,1	11,2	15.6
	Réduction du retour sur investissement en raison du soutien	%	32	33	30	31	30	32	18
	Economies d'électricité prévues (proj. sout. sauf proj. interrompus)	GWh	80	97	178	107	180	217	263
	Part des projets terminés (état février 2017)	%	100	100	93	77	47	5	2
	Economies d'électricité prévues (projets terminés seulement)	GWh	80	97	157	66	73	15	1
	Economies d'électricité réalisées (projets terminés seulement)	GWh	74	99	155	65	81	21	2
	Efficacité des coûts prévu (projets terminés seulement)	ct./kWh	2,3	4,4	3,8	4,1	2,6	3,1	3.1
Efficacité des coûts effectif (projets terminés seulement)	ct./kWh	2,3	3,9	2,9	3,4	2,1	2,2	1.7	
PROGRAMMES	Nombre de programmes soumis	–	15	18	28	43	41	49	33
	Nombre de programmes admis à la procédure d'enchères	–	12	13	10	27	36	38	23
	Nombre de programmes approuvés	–	8	13	10	23	23	30	18
	Contributions refusées lors de la procédure d'enchères	%	22	0	0	17	33	16	17
	Efficacité des coûts (programmes soutenus après enchères)	ct./kWh	1,4	1,8	2,4	2,9	2,9	2,5	2.6
	Economies d'électricité prévues (tous, sauf progr. interrompus)	GWh	457	482	322	421	553	1314	1292
	Part des programmes terminés (état février 2017)	%	88	67	50	26	5	0	0
	Economies d'électricité prévues (programmes terminés seulement)	GWh	353	295	115	126	31	–	–
	Economies d'électricité réalisées (programmes terminés seulement)	GWh	379	647	87	97	36	–	–
	Efficacité des coûts prévu (programmes terminés seulement)	ct./kWh	1,5	1,9	2,6	3,0	3,2	–	–
Efficacité des coûts effectif (programmes terminés seulement)	ct./kWh	1,3	0,7	2,2	2,5	2,8	–	–	
COÛTS	Contributions approuvées (cumulées)	mio. CHF	9,0	22,5	38,4	57,5	81,4	122,7	163.8
	Coûts de mise en œuvre (cumulés)	mio. CHF	0,5	1,0	1,8	2,9	4,3	6,1	7.8
	Capital du fonds (à la fin de l'exercice)	mio. CHF	8,9	22,4	32,4	50,9	79,4	100,5	118.5
	Moyens engagés dans le fonds (à la fin de l'exercice)	mio. CHF	8,4	18,8	26,6	37,7	53,7	76,0	101.3